

Ledertrivsel

v. Louise Dinesen

HVEM PASSER PÅ CHEFEN ?

Lill Palmblad & Louise Dinesen

Bogen om ledertrivsel

DANSK PSYKOLOGISK FORLAG





Louise Dinesen

Krise- og erhvervspsykolog – Mindwork/Dinesen & You

Autoriseret arbejdsmiljørådgiver – risikoleedelse

Censor – Master i militær ledelse, Forsvarsakademiet

Redaktør – Dansk Psykologisk Forlag, Tidsskrift

Tidl. Ekstern lektor Københavns Universitet

Tidl. Leder for Task Force Ledelsesstøtte, Forsvarsakademiet

Tidl. Forretningsdirektør i Voxmeter A/S

Kontakt: louise@dinesenandyou.dk

Mobil: 22266594



better worklife



Ledelse – et højrisikoarbejds miljø

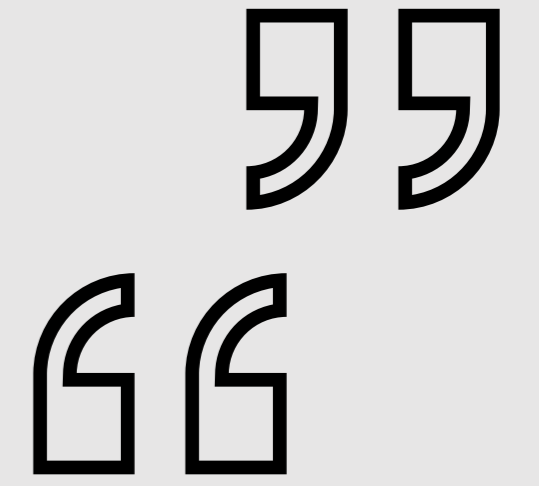
better worklife

Omverden
Omtale
Omdømme

Store risici er ikke forbudt
- men kræver grundig forebyggelse

State of the Global Workplace

THE VOICE OF THE WORLD'S EMPLOYEES



Managers have more negative experiences than non-managers.

When managers are engaged, employees are more likely to be engaged.

When organizations increase the number of engaged employees, they improve a host of organizational outcomes.

- Aflyser private aftaler
- Travl men ineffektiv – ‘shiftasker’
- Mails/opkald uden indledning og afslutning
- Glemmer aftaler
- Manglende forberedelse
- Undgåelsesadfærd & udsættelse
- Ubeslutsomhed
- Irritation, vrede, hård i vurderinger

- Intern konkurrence og positionering
- Beslutningsparalyse, ansvar skubbes rundt
- Fald i udvikling, læring og resultater



De tegn
– andre kan se.



BEREDSKABSTÆNKNING

Hvad står vi overfor de næste 6 måneder – og hvad kan især beskytte?

- Stor arbejdsmængde og tidspres
- Høje følelsesmæssige krav
- Uklarhed og kompleksitet
- Ensomhed
- Magtkampe og konflikter
- Utilstrækkeligt ledelsesrum
- Social og faglig sparring – psykologisk tryghed
- Prioritering i fællesskab
- Klarhed over kvalitet i ledelse
- Indflydelsesmuligheder
- Kompetence og mestringsoplevelser
- Mulighed for restitution og pauser

A photograph of an iceberg floating in the ocean. The visible tip is small and jagged, while the submerged part is much larger and more complex. The image is used as a metaphor for hidden issues in leadership.

“Hvad har vi ikke talt nok om i ledergruppen, som vi bør tale mere om?”

- Arbejdsomængde og tidspres - ‘der er meget for tiden’

- Krydspres og paradokser

- Følelsesmæssige krav

- Presse, medier og omtale

- Uenigheder, konflikter og magtkampe

- Ressourcekampe og silodannelse

- Faglige værdier og ambitioner

- Ensomhed og tvivl



**Vejen til ledertrivsel
- går ikke gennem lederen selv**



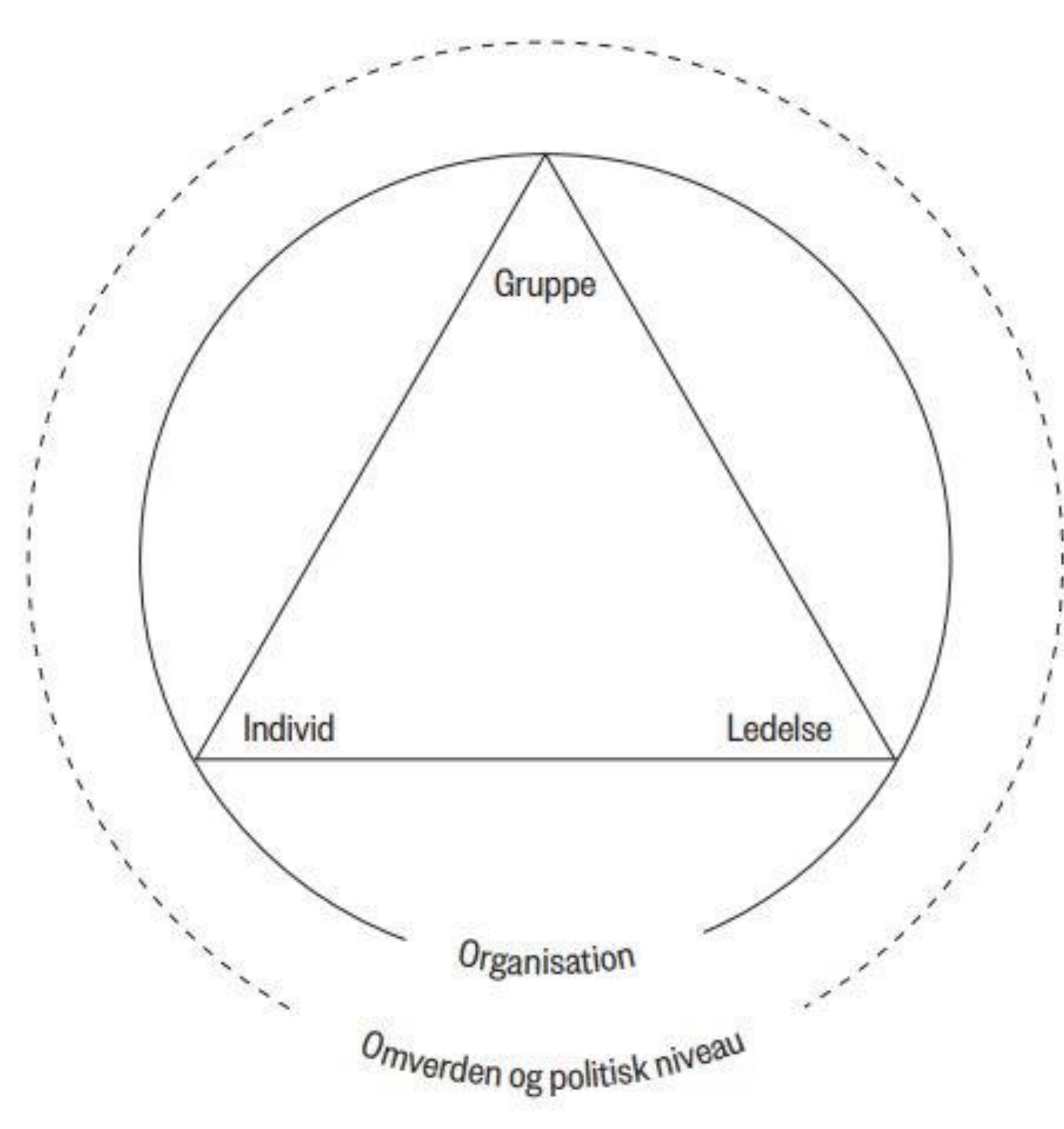
**Sikkerhedskultur
– det kollektive
før det individuelle**

P-IGLO

TÆNK I

Indsatser på flere niveauer

Beredskab & perioder



Hvor kan man tage fat? Hvad ville være mest oplagt i din organisation?

Fælles sprog om ledertrivsel
HR /AMO/ Tillidsvalgte klædes på
Lederteamet – psykologisk tryghed
Relationen mellem leder og leders leder
Topledelsen viser vejen

- Vi har talt for lidt om ledernes psykiske arbejdsmiljø og trivsel
- Ledelse er fantastisk – og er også et højrisikoarbejdsmiljø
- Vejen til ledertrivsel går ikke gennem lederen selv
- Sikkerhedskultur er et fælles ansvar

Tak for nu!

Lad os følges 

Louise Dinesen

